

# PUJADA A L'ARP AMB ROLLERSKIS

Organització: Club d'Esquí Nòrdic l'Arp (CENA)

## REGLAMENT

Dia: diumenge 27 d'octubre del 2013

Lloc de la prova: pujada a Tuixent-La Vansa (pistes d'esquí nòrdic) per la C-462 i per la carretera local que arriba a les pistes d'esquí.

Modalitat:

- De **veterans a Infants 1:** esquís de rodes de clàssic
- **Benjamins:** esquís de rodes de clàssic, patinador o patins en línia (tot i que els patins en línia no puntuaran per la Copa Catalana d'esquí de rodes 2013)

Normativa:

- Regiran les normes FIS adaptades a les característiques d'aquesta prova.
- És obligatori l'ús de casc i ulleres.
- Aquesta cursa forma part de la Copa Catalana d'esquí de rodes 2013 de la Federació Catalana d'Esports d'Hivern (FCEH), i està supeditada al reglament de l'esmentada Copa Catalana d'esquí de rodes.
- L'organitzador d'aquesta cursa és el Club d'Esquí Nòrdic l'Arp.
- Qualsevol afer no previst en aquest reglament serà resolt per l'organització de la cursa.

Distàncies:

Categories	Edats	Distàncies
Veterans	any 74 i anteriors	8,9 Km Desnivell: +704m
Sènior	any 75 al 93	
Júnior II	any 94 i 95	
Júnior I	any 96 i 97	4,7 Km Desnivell: +415m
Cadets	any 98 i 99	
Infantil II	any 2000 i 2001	2,1 Km Desnivell: +179m
Infantil I	any 2002 i 2003	
Benjamins	any 2004 i posteriors	

En cap cas un corredor podrà participar en una distància més llarga que la que li pertoca per edat.

Si algun corredor d'edat superior s'inscriu en la distància curta perd l'opció a pujar al podi, en cas d'arribar entre els tres primers de la distància.

Preus:

- Inscripcions rebudes fins el dia abans de la prova a les 22:00 hores: 5€
- El mateix dia de la cursa de 9:00 a 10:00 hores: 8€

**Totes les inscripcions es pagaran el mateix dia de la prova en el moment de retirar el dorsal.**

Inscripcions: les inscripcions es realitzaran a través del correu electrònic del Club CENA [clubcena1@gmail.com](mailto:clubcena1@gmail.com) indicant: nom i cognoms, data de naixement i club (en cas de benjamins, patins o esquís de rodes).

**Assegurança:** és imprescindible disposar de la Targenenu o Llicència de la FCEH de la temporada vigent. **S'haurà de presentar en el moment de recollir el dorsal.** Cada participant ha d'haver subscrit una assegurança d'accident i és plenament responsable del seu estat de salut. Els participants que no tinguin vigent l'assegurança d'accidents podran subscriure una assegurança de dia en el moment de recollir el dorsal.

**Recollida de dorsals:** diumenge dia 27 d'octubre de 9:30 a 10:30 hores a la Plaça de Tuixent. **La pèrdua d'un dorsal es paga amb 30€.**

**Horari:** 11h sortida de la distància llarga 8,9km (C-462 p.k. 47)

11h sortida de la distància mitja 4,7km (C-462 p.k. 42,3)

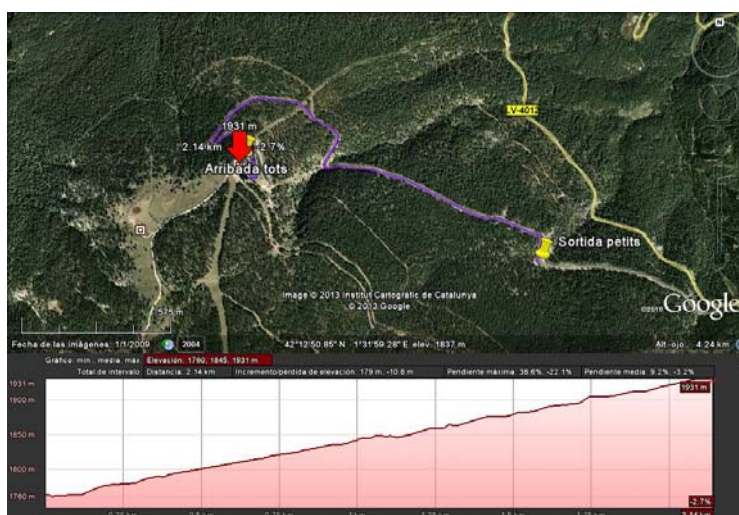
11h sortida de la distancia curta 2,1km (carretera local p.k. 1)

**Premis:** hi haurà premi pels 3 primers classificats de cada distància, homes i dones. En el cas de la distància curta, es donarà premi pels 3 primers Infants I, nens i nenes, i pels 3 primers Benjamins, nens i nenes.

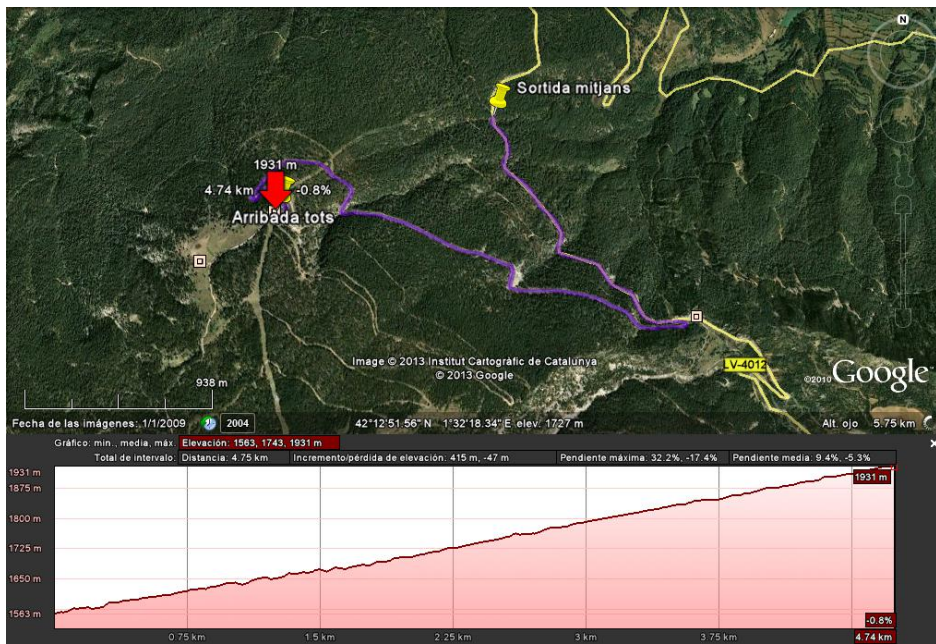
**Organització:** l'organització declina tota responsabilitat enfront als participants, espectadors i tercers. Així mateix, es reserva el dret de modificar aquest reglament, el recorregut o anul·lar la prova en cas de força major. Fent la inscripció a la 1a Pujada a l'Arp, s'autoritza a la publicació dels resultats nominals i de fotografies a internet; així mateix la organització no es fa responsable de la publicació dels resultats per tercers. El fet de prendre la sortida, implica l'acceptació de totes les normes i responsabilitats inherents a la cursa; també s'accepta que el corredor està en condicions físiques per fer el recorregut escollit.

**Contacte:** per qualsevol dubte, contacteu a: [clubcena1@gmail.com](mailto:clubcena1@gmail.com)

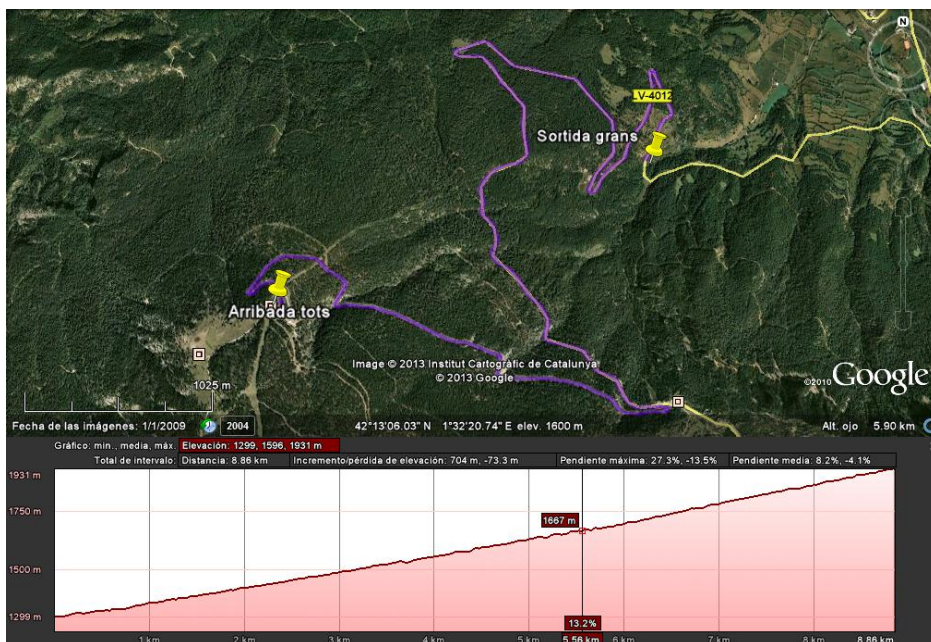
**Recorreguts:** a continuació hi trobareu els mapes i el perfil de les 3 distàncies:



**Recorregut petit 2,1km**



*Recorregut mitjà 4,7km*



*Recorregut llarg 8,9km*