

7é CANICROS Vallbona d'Anoia

2 de Desembre de 2018

2 de Desembre 2018

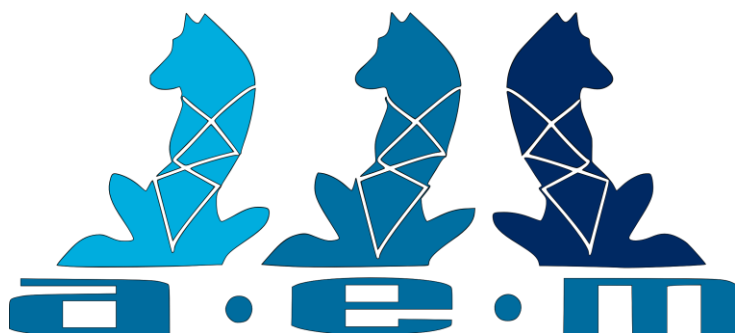


Generalitat de Catalunya



fceh

Federació Catalana
d'Esports d'Hivern



7é CANICROS Vallbona d'Anoia

2 de Desembre de 2018

PRESENTACIÓ:

Des de l'equip Mushing Vallbona d'Anoia i el club AEM, juntament amb l'ajuntament de Vallbona d'Anoia amb d'altres col·laboradors es pretén organitzar un esdeveniment per a dinamitzar el poble, per a oferir una oferta esportiva diferent a la presentada fins ara.

Aquest esdeveniment, dons consisteix en l'organització de la sisena edició de la cursa de Canicros a Vallbona d'Anoia.

INSCRIPCIONS: fins al dimecres 28 de desembre

FEDERATS: (15€)

A través dels vostres clubs via extranet federació FCEH i un cop estigui la convocatòria activada.

NO FEDERATS: (12€ + 10.50€ llicència de dia = 22.50€)

Inscripció a través de la web www.fceh.cat dins de l'apartat de: **COMPETICIÓ → INSCRIU-TE**

De forma individual enviar correu a aem@mushing.info, amb dades personals indicant nom i cognoms del corredor

Les inscripcions ens podran fer a través de cada club mitjançant la federació catalana d'esports d'hivern única i exclusivament. No s'admetran inscripcions fora de temps.

CATEGORIES:

1. DCMJ/DCWJ (junior)
2. DCM/DCW (sènior)
3. DCMVA/DCWVA (veterans A)
4. DCMVB/DCWVB (veterans B)



7é CANICROS Vallbona d'Anoia

2 de Desembre de 2018

ESPECIFICACIONS REGLAMENT CONCRET:

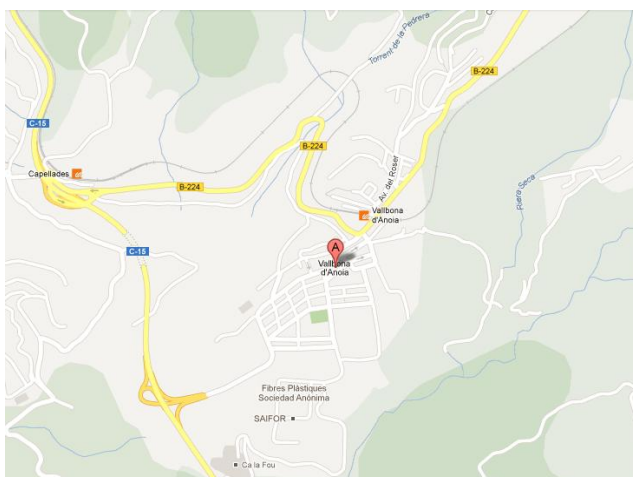
Els gossos que hi participin, han de dur:

- XIP IDENTIFICATIU.
- No superar l'edat de 10 anys i no inferior a l'any d'edat.
- VACUNA POLIVALENTE
- VACUNA ANTIRRABICA
- Vacuna front al complex laringotraqueïtis canina: tos de les gosses.

LOCALITZACIÓ:

Coordenades UTM:

392158, 4597291



PER CARRETERA

Vallbona d'Anoia està al bell mig de l'eix Garraf-Anoia, al centre de l'encreuament de les carreteres Igualada-Vilafranca del Penedès-Martorell.

EN TRANSPORT PÚBLIC

Ferrocarrils de la Generalitat de Catalunya - FGC

Línia R6 - Barcelona (Pl. Espanya) - Igualada

Més informació: www.fgc.es

Autobús - Hispano Igualadina

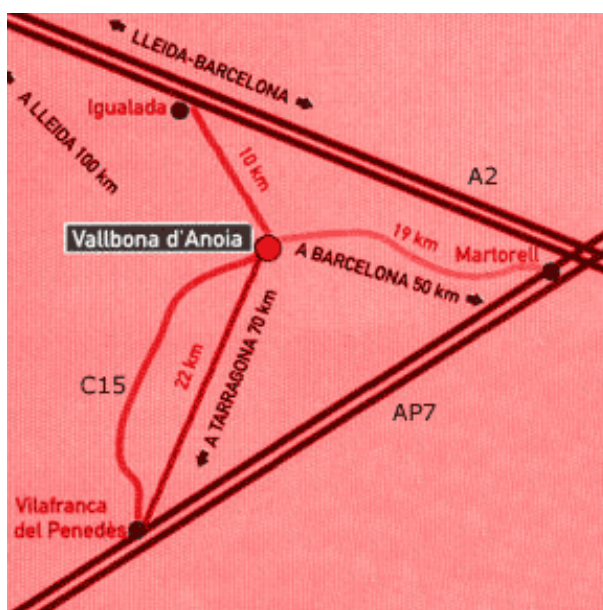
Línia Barcelona-Igualada (per Capellades)

Més informació: Transports Públics de Catalunya



7é CANICROS Vallbona d'Anoia

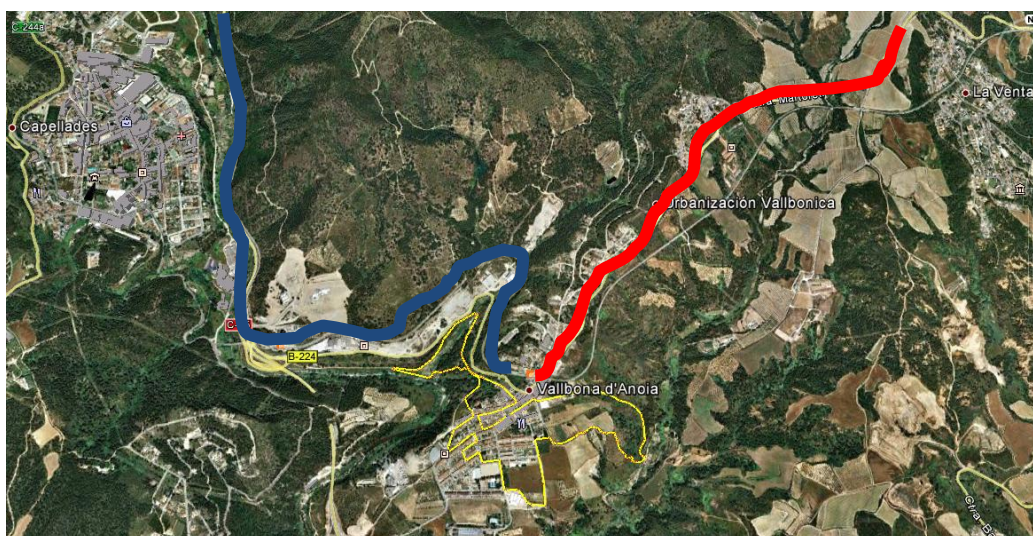
2 de Desembre de 2018



ACCESOS I APARCAMENTS:

Els accessos al poble de Vallbona d'Anoia es pot fer per dos vies:

- C-15 direcció Igualada – Manresa, amb connexió a la A-2 Barcelona. Sortida 1 Vallbona d'Anoia, o be després del túnel de Vallbona prendre la sortida 2 Vallbona Sud.
- Accés de la carretera comarcal B-224 direcció Piera, connexió a la AP-7 Martorell - Barcelona



Accés des de Martorell AP-7, direcció BCN.



Accés des de Igualada C-15, A-2



7é CANICROS Vallbona d'Anoia

2 de Desembre de 2018



Els aparcaments i zones d'estacionament dintre del poble s'estableixen en tres zones:

1. Zona aparcament piscina (10 aparcaments aproximadament).
2. Zona Escoles (20 aparcaments aproximadament).

CIRCUIT:

El circuit compta amb una distància total de 6.5 km, es un circuit tècnic i ràpid i amb trams de pista i corriols.

- 90% camins i corriols.
- 10% Urbà.



7é CANICROS Vallbona d'Anoia

2 de Desembre de 2018

HORARI:

- 07.00 Rebuda dels corredors a la zona esportiva i entrega de dorsals.
- 08.00 Inici de control veterinari.
- 09.00 Musher meeting.
- 09.30 Sortida dels primers corredors.

